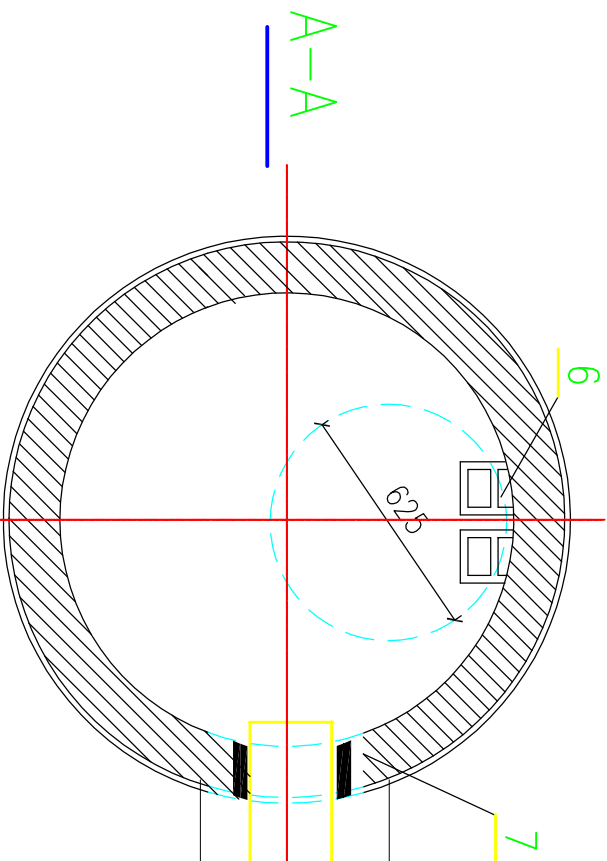



Wpust uliczny C250-D400  
bezkolnierkowy

WPUST ULICZNY C250-400

	
<b>obekt</b> PLAC SACADOWY z KOMPOSTU z DOPADW ZIELONICH 43-100 Tychy ul.Lokalna 11 dz.nr 604/24	<b>ART-Projekt</b> MGR INŻ ARCHITEKT KRZYSZTOF BANASIK ul.Warot-poli 232 747 74 88 fax:32 747 30 60 adres mail: banasikskrzysztof@poczta.fm
<b>tema ti</b> PROJEKT PRZYLĄCZA K.D.	inwestor: MASTER Dąbnowy i Energia Sp. z o.o. 43-100 Tychy ul.Lokalna 11
<b>treści</b> OSADNIK BEZODPŁYWOWY	do 10.10.2016 sierpień skala: ---
<b>autor projektu</b> mgr inż. Leon Krzyżanowski upr. nr 624/74/KT podpis:	rys.mn 6